

# Der Bienenweide- und Umweltobmann vom Imkerverband Berlin informiert

Liebe Imkerfreunde,

15.06.2021

wir haben immer wieder Probleme mit Schadinsekten auf unseren insektenfreundlichen Pflanzen.

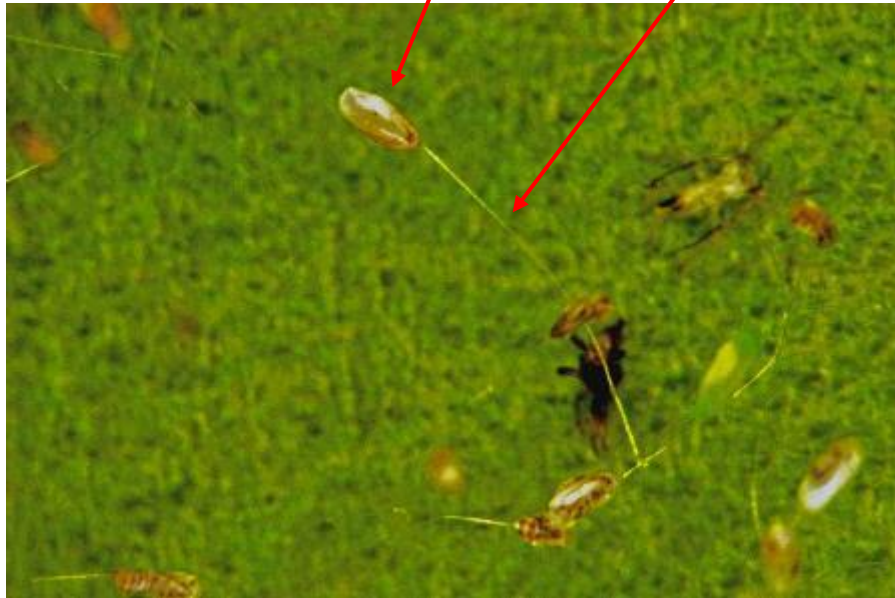
Diesmal möchte ich euch zwei Nützlinge (Florfliege und Gallmücke) vorstellen, damit ihr diese als Ei, Larve und Vollinsekt vor dem Pflanzenschutzmitteleinsatz verschonen solltet. Auch beim Besprühen z.B. mit ölhaltigen Mitteln werden vorhandene Nutzinsekten reduziert. Weil die Nützlinge immer erst ihre Eier in die vorhandenen Kolonien der Schadinsekten ablegen, setzt ihre Entwicklung zeitversetzt ein.



Florfliege als Vollinsekt

# Der Bienenweide- und Umweltobmann vom Imkerverband Berlin informiert

Die Florfliege legt immer nur ein Ei auf einen stabilen Stiel auf den Blättern ab.



Läusefressende Florfliegenlarve



# Der Bienenweide- und Umweltobmann vom Imkerverband Berlin informiert

Gallmückenlarven



Die erwachsene Gallmücke sieht dunkelbraun aus, ist sehr klein und unscheinbar. Eines der seltenen Bilder ist hier zu finden:

[https://en.wikipedia.org/wiki/Aphidoletes\\_aphidimyza](https://en.wikipedia.org/wiki/Aphidoletes_aphidimyza)