

Der Bienenweide- und Umweltobmann vom Imkerverband Berlin informiert

Liebe Imkerfreunde,

13.05.2020

Diesmal stelle ich eine kostengünstige Bauanleitung für eine Ohrkneiferbehausung vor. Die Ohrkneifer vertilgen nicht nur Blattläuse an den Pflanzen, sondern auch die Eier von Apfelwicklern, Milben und Gespinnstmotten, damit fördern wir den biologischen Pflanzenschutz. Die Behausung dient den Ohrkneifern am Tag als Unterschlupf, sie sind nachtaktiv. Auch als Kinderstube dient die Behausung. Mit diesen Angeboten binden wir die Ohrkneifer, an den Pflanzen zu verweilen. Die Ohrkneifer überwintern im Boden, hohlen Stängeln, unter Laub. Im Winter habe ich auch beobachtet, dass Spinnen die Ohrkneiferbehausung als Unterkunft nutzen. So bleiben die Insektenblühgehölze gesünder.

Aufbau einer Ohrkneiferbehausung:



Für die Befestigung am Ast wird ein Draht durch den Topfboden bis zum Weidenholz durchgezogen.

Tontopf 10 cm Durchmesser

Der Tontopf wird mit trockenem Stroh oder Heu aufgefüllt.

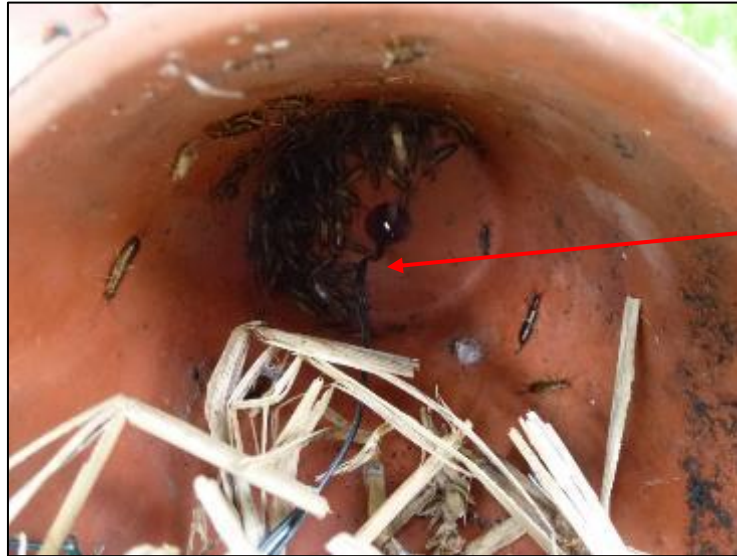
Kaninchendraht zum Festhalten des Strohs

z.B. ein Weidenholz zum Fixieren des Kaninchendrahtes

Von oben durchgezogener Draht wird mit dem Querholz verbunden.

Der Bienenweide- und Umweltobmann vom Imkerverband Berlin informiert

Hier eine geöffnete Ohrenkneiferbehausung



Ohrenkneifer
mit Jungtieren

Damit die Ohrenkneifer die Behausungen erreichen können, werden diese Töpfe mit direktem Kontakt zum Baum aufgehängt.

