

Der Bienenweidenobmann informiert

Liebe Imkerfreunde,

21.10.2014

es geht nun in den Herbst und die Pflanzzeit kommt auf uns zu. Ich möchte Euch einige Typs für die Pflanzenauswahl weiterreichen. Grundsätzlich solltet Ihr beim Kauf darauf achten, dass die Blüten nicht gefüllt sind. Es sollen **Pollen** und der Stempel in der Blüte zu sehen sein, diese Pflanzen produzieren auch **Nektar**. Hochblätter dienen nur als Zierde und haben lediglich Lockwirkung. Pflanzen produzieren sehr unterschiedlich viel Nektar und Pollen, dies hängt von der Pflanzengattung ab.

Blühzeiten der Pflanzen sollten im Jahresablauf unterschiedlich sein, weil unsere Bienen das ganze Jahr über Pollen und Nektar für die Brut und die Eigenversorgung brauchen. Auf der Homepage des Imkerfachverbandes Berliner findet Ihr eine [Liste](#) für die Pflanzenauswahl.

Nicht geeignet sind z.B.:

gefüllte Rosen



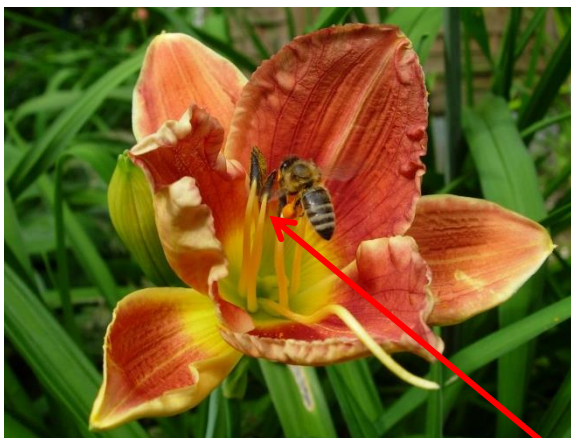
gefüllte Astern



nur Hochblätter

Geeignet sind z.B.:

Taglilien



oder einfach blühende Astern



Pollen

Werner Wedell / Email: wewedell@gmx.de